

※個人情報保護のため写真などを一部、加工する場合があります。

## あがた祭り



6月5日 4年ぶりに開催された「あがた祭り」に行ってきました。午前、午後と1時間弱の時間でしたが、暑い中、皆さん楽しんでおられました。



今回、久しぶりに少人数ですが、カラオケをしました。映像を見ながら、歌を歌いました。時折、笑い声も聞こえ、楽しまれていました。まだまだ、制限された生活ではありますが、徐々に利用者さんが楽しんでもらえるようなレクリエーションを行って行きたいと思います。



### 四季のお弁当・筍ちらし寿司です

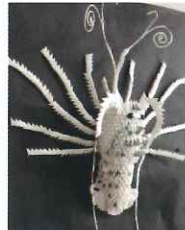
「ご馳走やなあ〜今日は何の日？」「美味しそうやなあ〜」と皆様お箸が進んでおられる様子。お弁当に入っている和菓子を見て「綺麗ななあ〜食べるのもったいないわ」と言いながら一口でペロリと！



### お抹茶

「お抹茶が飲みたい」と言われていたので、御家族がお抹茶セットをご用意くださり、ご自身でたてて飲まれています。「あー美味しい いつも家でこうして飲んでたの」と話して下さいました。

入所者様が作られた作品  
折り紙でとても細かく作られています。  
すごくお上手ですね。



ユニットの皆で、季節毎の切り絵を作成しています。



## ～元気に集う郷～

新型コロナウイルス感染症が5月8日から5類に移行されました。しかしウイルスががなくなったわけでもありません。

施設では職員に対し感染対策の勉強会を定期的に実施し、感染対策に取り組んでいます。

## 面会

6/20～居室面会再開してます。  
面会時間 14時～16時 30分程度  
予約制になっています。



## 生活相談員からのお知らせ

### 介護保険の負担割合証限度額認定証などについて

現在お預かりしております介護保険負担割合証、介護保険負担限度額認定証、後期高齢者医療被保険者証の有効期限が7月31日となっております。

更新後の保険証などが、ご本人の住所に届きましたら、愛の郷までご持参頂きますようお願い致します。

なお、介護保険負担限度額認定証につきましては、ご家族による申請が必要となっておりますので、対象となられている方はご家族様が申請手続きを行って下さい。

お手数をお掛けしますが、ご理解とご協力をお願い致します。

ご不明な点があれば下記の担当者までお問い合わせ下さい。

担当者：川上・倉田



## 栄養科通信



### ～食旅～

食旅Part3が始まりました！

【徳島県】

【山口県】



- ・鯛の味噌焼き
- ・おでん
- ・春キャベツの塩昆布和え
- ・スイートポテト

- ・瓦そば
- ・チキンチキンごぼう
- ・みかん杏仁豆腐



### セレクト食

明太クリームパスタ  
もしくはミートソースパスタを選んでいただきました。

### お花見おやつプレート

桜餅、葛饅頭、ババロアの春らしいお菓子3種類を盛り合わせにしました。

## 四季弁当



普通食

刻み食

## こどもの日



- ・ちらし寿司
- ・かつおのたたき
- ・アスパラのすまし汁

こいのぼりオムレット